

GUIDEBOOK

# 직업심리검사 사용자 가이드



고용노동부

한국고용정보원  
Korea Employment Information Service



# 03

## CHAPTER



성인을 위한  
직업적응검사



## 성인을 위한 직업적응검사



No.	검사명	대상	소요시간	검사 소개
1	구직준비도검사	18세 이상	20분	구직을 희망하는 사람들이 성공적인 구직을 할 준비가 되어 있는가를 알아보고, 이를 토대로 적합한 취업지원 서비스를 선택할 수 있도록 해주는 검사
2	창업적성검사	18세 이상	20분	창업을 희망하는 개인에게 창업소질이 있는지를 진단해 주고, 가장 적합한 업종이 무엇인지 추천
3	이주민 취업준비도검사	이주민	60분	국내 거주 이주민의 고용가능성을 평가하여 한국에서의 구직에 도움을 주기 위한 검사
4	중장년 직업역량검사	45세 이상	25분	중·장년 근로자의 직업역량을 진단하여, 후기 경력개발 과 관련된 의사결정을 돕기 위한 검사

#스트레스극복

#재취업의지



#구직기술

나는 성공적인 재취업을 위한 준비가 되어 있을까?

# 구직준비도검사



## 검사 대상

만 18세 이상 구직자(구직이 필요한 고3 포함)



## 검사 시간

20분 (시간제한 없음)



## 검사 목적

구직활동과 관련한 개인의 심리적 특성을 측정하여 실직자에게 구직활동에 유용한 정보 (자기 이해, 장기 실직 위험 예측 등) 제공

# 구직준비도검사

구직을 희망하는 사람들이 성공적인 구직을 할 준비가 되어 있는가를 알아보고, 이를 토대로 적합한 취업지원 서비스를 선택할 수 있도록 해주는 검사입니다.



## 구직준비도 검사는? (검사의 특징)

실직 후의 구직활동에 미치는 개인의 심리적 특성을 측정함으로써, 실직한 개인이 적절한 심리사회적 적응을 이뤄내고 있는지, 재취업 의지는 어느 정도인지, 재취업에 필요한 구직기술이 있는지 등을 측정할 수 있으며, 실직자의 특성을 정확히 파악하여 면담프로토콜을 구축하는 데 활용할 수 있습니다.

검사 결과에 따라 고용노동부에서 제공하는 다양한 프로그램과 연계할 수 있습니다. 검사결과 재취업보다 실직스트레스 극복, 구직의지 및 구직기술능력의 함양이 우선되어야 한다고 평가된 실업자는 실직스트레스 극복을 돕고 재취업에 필요한 의지와 기술을 향상할 수 있도록 고용노동부 성취프로그램 등에 참여할 수 있습니다.

## 검사는 어떻게 구성되어 있나요?

본 검사는 3개의 하위 검사와 13개의 하위척도로 구성되어 있으며, 검사 수행의 신뢰도를 확인하기 위한 척도를 포함하고 있습니다.

하위검사	측정내용	하위척도
구직취약성 적응도 검사	실직이라는 스트레스 상황을 극복하고 자신에게 적합한 직업을 다시 찾는 것을 저해하는 개인적, 사회적 요인들에 의해 개인이 영향 받는 정도	경제적 취약성 적응도 사회적 취약성 적응도
구직동기 진단검사	실직이나 미취업 상태에 있는 개인이 직업 또는 직장을 찾기 위해 자신의 부정적인 감정을 다스리고, 구체적인 계획을 세우고, 그것을 실행하도록 하는 힘	자아존중감 자기효능감
구직기술 진단검사	실직자 및 구직을 희망하는 사람들이 직업을 구하는데 필요한 기술을 의미로써 직업생활을 해 나감에 있어 주어진 직무를 성공적으로 수행하는데 요구되는 기초적 능력으로써의 직업능력과 효과적인 구직을 위한 구직방법 및 구직활동에 대한 지식과 수행능력을 포괄하는 개인의 구직역량	경력의 유동화 능력 고용정보수집 활용

## 검사 결과는 어떻게 제시되나요?

## ① 결과 프로파일

- 구직 취약성 정도, 구직동기 수준, 구직기술 수준에 대한 백분위 점수와 결과 해석을 제공합니다.

척도명		백분위	평가범위											
			낮음			보통						높음		
			10	20	30	40	50	60	70	80	90	100		
경제적 취약성 적응도		45	<div></div>											
사회적 취약성 적응도	가족의 지지	76	<div></div>											
	사회적 지지	5	<div></div>											
자아 존중감		90	<div></div>											
자기 효능감		10	<div></div>											
경력의 유동화 능력	구직기술	40	<div></div>											
	의사전달	50	<div></div>											
고용정보 수집활동	대인관계 활용	62	<div></div>											
	구직정보 수집	32	<div></div>											

## ② 척도별 의미

- 척도가 가지는 의미 설명을 제시하여 응답자의 이해도를 돕는다.

## 결과표 예시

[illegible]

활동 목표	구분	내 용
경제학적 적적응	경제적	구체적인 기술 도입을 위한 제도적 장치를 마련하고, 정보 처리와 의사결정 능력 향상을 위한 노력을 하고 있다. 농업 기술은 컴퓨터로 생산을 자동화하고, 생산량과 품질을 관리하고, 생산 비용을 절감하고, 생산 효율을 높이고 있다. 또한, 생산 기술의 발전에 따라 생산 기술의 도입을 위한 제도적 장치를 마련하고, 정보 처리와 의사결정 능력 향상을 위한 노력을 하고 있다.
사회적 적적응	기술적	기술은 사회-문화적 맥락에서 작동한다. 기술의 도입은 사회적 맥락에서 이루어지고, 기술의 도입은 사회적 맥락에서 이루어진다. 기술의 도입은 사회적 맥락에서 이루어지고, 기술의 도입은 사회적 맥락에서 이루어진다. 기술의 도입은 사회적 맥락에서 이루어지고, 기술의 도입은 사회적 맥락에서 이루어진다.
지식적 적응	기술적	기술은 사회-문화적 맥락에서 작동한다. 기술의 도입은 사회적 맥락에서 이루어지고, 기술의 도입은 사회적 맥락에서 이루어진다. 기술의 도입은 사회적 맥락에서 이루어지고, 기술의 도입은 사회적 맥락에서 이루어진다. 기술의 도입은 사회적 맥락에서 이루어지고, 기술의 도입은 사회적 맥락에서 이루어진다.
기술적 적응	기술적	기술은 사회-문화적 맥락에서 작동한다. 기술의 도입은 사회적 맥락에서 이루어지고, 기술의 도입은 사회적 맥락에서 이루어진다. 기술의 도입은 사회적 맥락에서 이루어지고, 기술의 도입은 사회적 맥락에서 이루어진다. 기술의 도입은 사회적 맥락에서 이루어지고, 기술의 도입은 사회적 맥락에서 이루어진다.

#창업소질



#창업업종

#강약점파악



나는 창업을 위한 소질과 역량을 지니고 있을까?

# 창업적성검사



## 검사 대상

만 18세 이상 창업을 희망하는 실직자 및 구직자



## 검사 시간

20분 (시간제한 없음)



## 검사 목적

창업에의 소질여부를 확인하고 성공 가능한 최적의 업종 추천

# 창업적성검사

창업을 희망하는 개인에게  
창업소질이 있는지를 진단해주고,  
가장 적합한 업종이 무엇인지 추천하는 검사입니다.



## 창업적성검사는? (검사의 특징)

창업을 원하고 있는 실직자 혹은 일반구직자를 대상으로 창업하여 성공할 수 있는 역량을 어느 정도 가지고 있는지 그 소질 여부와 정도를 판단하는 검사입니다.

구체적으로 18개의 하위 창업업종 분야 중 성공이 가능한 최적의 업종을 추천하며, 이 중 최적인 2개의 업종과는 그 분야의 성공한 사람들의 역량수준과 본인의 수준을 비교한 프로파일을 제공하여 그 분야에서 내담자의 강약점이 무엇인지 파악할 수 있도록 돕습니다.

## 검사는 어떻게 구성되어 있나요?

창업적성검사는 12개의 하위 성격 차원을 통해 창업역량을 측정합니다.

차원명	설명
사업지향성	자신이 참여할 혹은 참여하고자 하는 사업관련 분야에 호기심과 관심을 가지고 다양한 경험과 전문지식을 습득하는 것
문제해결	직면한 문제에 대해 분석적 혹은 창의적 대안을 제시하는 것
효율적 처리	최소의 시간, 비용, 노력을 통해 최대의 수행 효과를 내는 것
주도성	독립심이 강하며 일을 스스로 적극적, 능동적으로 수행하여 완료시키려는 성향
자신감	자신의 주관대로 일을 처리하며 성공에 대해 강한 의지를 가지고 있으며 확신하고 있는 정도
목표설정	과거 경험과 현재 상황을 바탕으로 미래를 위해 가장 중요한 일이 무엇인지를 선택하고 체계화하여 목표를 세우고 실천에 옮기는 것
설득력	제품, 서비스, 회사의 장점 및 회사의 목표에 대해 주장하여, 다른 사람을 설득하는 능력
대인관계	대인관계를 중시하며, 다양한 대인관계를 유지할 수 있는 능력
자기개발노력	자신의 한계를 인식하고, 현재의 성공에 만족하지 않고 자신의 능력을 향상시키는 노력
책임감수	자신과 관련한 일들의 실패와 성공 모두가 자신의 통제와 영향 하에 있다고 믿는 것
업무완결성	어려움이 있어도 포기하지 않고 업무를 완수하기 위해 밀고 나가는 것
성실성	부지런한 생활을 유지하고, 자신의 일을 꾸준히 하는 것

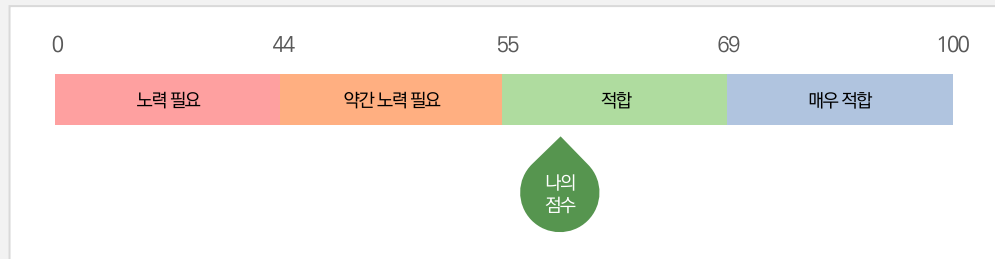


## 검사 결과는 어떻게 제시되나요?

### ① 창업적합성 진단결과

- 전반적인 창업에의 적합성에 대한 정보(창업에의 소질 여부, 창업 소진 점수 등)를 제공합니다.

다음 그림은 귀하의 전반적인 창업적합성 검사 결과입니다



- 결과 해석

귀하는 기업가가 갖추어야 할 역량을 평균 이상 갖추고 있습니다. 따라서 귀하는 창업에 성공할 가능성이 높은 편입니다. 그러나 이 결과가 창업을 하면 반드시 성공한다는 것을 의미하지는 않습니다. 창업의 성공은 자금이나 창업 아이템, 경기 등에 영향을 받으므로 여러 가지 변수를 신중하게 고려해야 합니다.

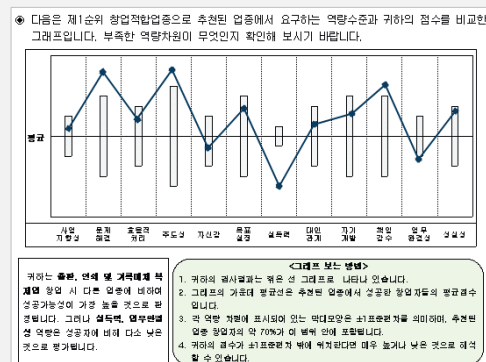
## ② 창업업종 추천

- 가장 적합한 창업업종 목록 및 역량차원 비교 프로파일, 창업 적합 업종 목록을 제공합니다.

### ③ 개인역량 프로파일

- 응답자의 이해를 높이기 위해 12개 역량차원에 대한 설명과 수준별 해석을 제공합니다.

## 결과표 예시



## 역량 차원 해석

● 창업적성검사의 12개 역량차원에 대한 해석입니다. 결과표와 비교하여 참조하시기 바랍니다.

[illegible]

#고용가능성

#국내정착

#교육훈련



국내 거주 이주민의 고용가능성을 평가해야 한다면?

# 이주민 취업준비도검사



## 검사 대상

한국에서 구직을 원하는 국내 거주 이주민



## 검사 시간

60분

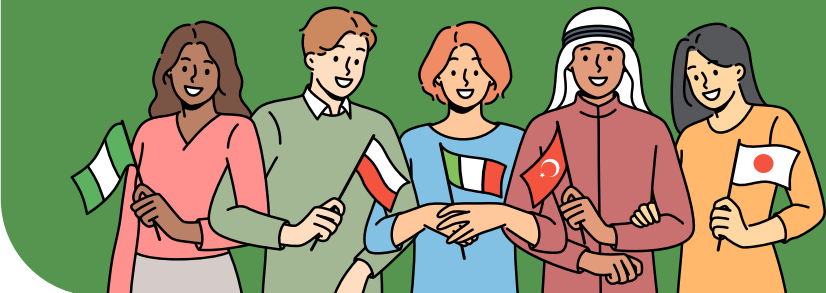


## 검사 목적

구직을 원하는 이주민의 고용가능성을 측정하여 이를 최대화하기 위한 교육 및 훈련 등 구직활동에 유용한 정보 제공

# 이주민 취업준비도검사

이주민 취업준비도검사는 국내 거주 이주민의 고용가능성을 평가하여 한국에서의 구직에 도움을 주기 위한 검사입니다.



## 이주민 취업준비도검사는? (검사의 특징)

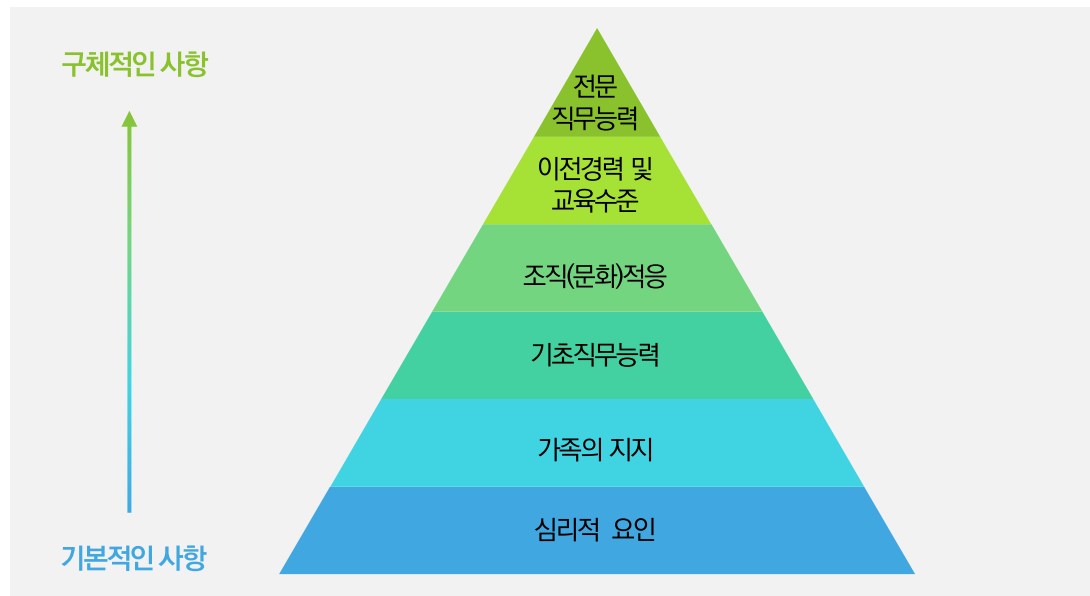
창업적성검사는 국내 거주 이주민의 취업에 영향을 미치는 요인을 고려하여 개발된 검사입니다. 구직을 원하는 이주민의 고용가능성(employability)을 평가하고 이를 최대화하기 위하여 교육 및 훈련 등 어떤 개입이 필요한가를 판단하는데 유용한 정보를 제공합니다.

본 검사는 취업희망 직종에 따라 검사 유형을 구분하여 실시할 수 있습니다. 또한, 검사 실시 이전에 한국어 능력 검사를 실시하여, 정답률이 낮을 경우 검사를 종료한 후 한국어 교육을 권고합니다. 단, TOPIK 등급이 5급 이상인 경우 한국어 능력 검사는 실시하지 않습니다.

※ A형(생산직 및 단순서비스직), B형(관리사무직 및 서비스직)

## 검사는 어떻게 구성되어 있나요?

이주민 취업준비도 검사는 취업희망 직종에 따라 A형과 B형으로 구분되어 있습니다. A형은 생산직 및 단순서비스직으로의 취업을 희망하는 이주민을 대상으로 하며, 이주민의 고용가능성과 관련된 5개의 요인으로 구성되어 있습니다. B형은 관리사무직 및 서비스직으로의 취업을 희망하는 이주민과 취업희망직종을 정하지 못한 이주민을 대상으로 하며, 이주민의 고용가능성과 관련된 6개의 요인으로 구성되어 있습니다.





하위요인		설명
가족의 지지	취업 지지	취업과 관련하여 가족에게 얼마나 지지를 받는지에 대한 내용
	육아 문제	취업을 했을 때 육아문제에 대해 가족의 도움을 얼마나 받는지에 대한 내용
기초직무능력	한국어능력	한국어를 일상생활에서 사용하고 이해하는 능력
	컴퓨터능력	컴퓨터 프로그램을 업무에서 사용할 수 있는 능력
	신체능력	장시간 지속되는 근무환경을 견뎌낼 수 있는 신체 능력
	계산능력	업무를 수행하기 위해 기본적으로 알아야 할 사칙연산에 대한 지식
조직(문화)적응	대인관계	한국 또는 같은 출신국의 사람들과 함께 어울리며 교류를 하는지에 대한 내용
	한국조직문화 적응력	한국의 직장 생활을 원활히 하기 위해 알아야 할 조직 문화를 어느 정도 이해하고 있는지에 대한 내용
이전경력 및 교육수준	직업경력	한국 및 출신국에서 일을 해본 경험에 대한 내용
	교육경험	정규 학교에서의 학업 정도 및 취업과 관련한 교육 정도에 대한 내용
전문직무능력 (B형만 해당)	자격증 보유	운전면허증과 컴퓨터 자격증을 비롯하여, 업무와 관련한 자격증을 보유하고 있는지에 대한 내용
	모국어 능력	한국어 이외에 전문적으로 활용할 수 있는 언어가 있는지에 대한 내용

검사는 어떻게  
활용할 수  
있나요?

본 검사는 고용센터, 다문화가족지원센터 등에서 이주민의 안정적 국내 정착을 위한 취업상담시 활용  
할 수 있습니다. 피검사자의 고용가능성(employability)을 평가하고 이를 최대화하기 위하여 교육 및 훈련  
등 어떤 개입이 필요한가를 판단하고자 하는 참고자료로 활용할 수 있습니다.

**#안정적 국내 정착 #고용가능성 평가 #교육훈련 개입 판단**

#후기경력개발

#직업역량



#이전직

제2의 경력을 준비하는 중장년 구직자라면?

# 중장년 직업역량검사



## 검사 대상

45세 이상 중장년 근로자



## 검사 시간

25분



## 검사 목적

중장년 근로자의 직업역량과 관련한 내·외적 자원을 보다 객관적으로 평가하여  
효율적인 후기 경력개발에 도움이 되는 정보 제공

## 중장년 직업역량검사

중장년 근로자의 직업역량을 진단하여,  
후기 경력개발과 관련된 의사결정을 돕기 위한  
검사입니다.

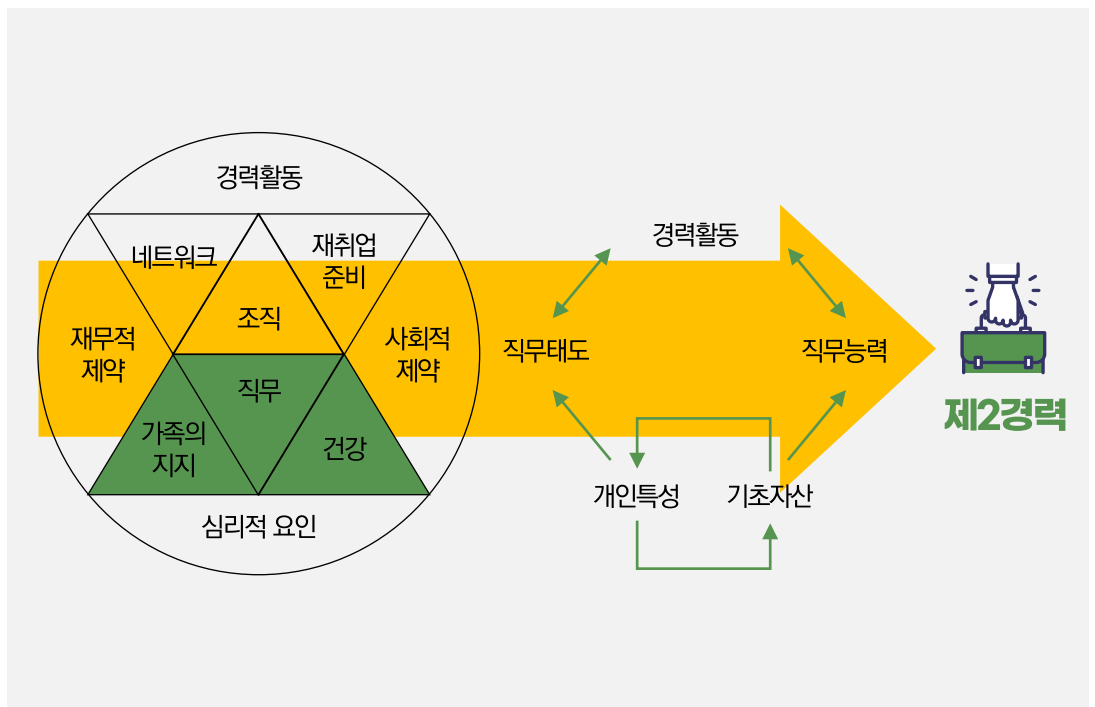


### 중장년 직업역량검사는? (검사의 특징)

중장년 직업역량검사는 우리나라 고용환경의 특성과 중장년 근로자의 특성을 고려하여 개발된 검사입니다. 본 검사는 근로자의 개인 특성뿐만 아니라 후기 경력개발에 영향을 미치는 다양한 환경 요인을 측정하여, 후기 경력개발과 관련된 의사결정에 도움이 되는 정보를 제공합니다.

연령/학력/연봉을 기준으로 집단을 구분하여, 피검사자와 동일한 집단과의 비교를 통해 상대적인 수준을 확인할 수 있습니다. 또한, 피검사자의 현 직종 및 최근 퇴직 직종에 종사하는 사람들, 이직 희망 직종에 종사하는 사람들과 기초직무능력 수준을 비교할 수 있도록 정보를 제공합니다.

더불어, 피검사자의 현재 직업역량과 기초직무능력을 종합적으로 고려하여 15개 직종 중 재취업에 알맞은 3개 직종을 추천합니다.



검사는 어떻게  
구성되어  
있나요?

중장년 직업역량검사는 경력활동, 직무태도, 직무능력, 개인특성, 기초자산 6개 하위요인으로 구성되어 있습니다.

하위요인		설명
경력활동	재취업 자신감	자신이 재취업하기 위한 능력 및 노력에 대해 자신감을 갖고 있는지에 대한 내용
	경력계획	자신의 경력을 위해서 장기적이고 실행 가능한 목표를 세우고, 목표 달성을 위해 얼마나 노력하는지에 대한 내용
직무태도	직무적합도	현재 하고 있는 일이 자신의 특성 및 적성에 알맞은 정도
	직무만족	자신이 현재 하고 있는 일에 대해 만족하는 정도
직무능력	업무능력	의사결정이나 과제를 수행하기 위한 계획을 기획하는 등 지식을 사용하여 업무를 수행하는 능력
	관계능력	다른 사람과의 관계에서 발생하는 문제를 적절히 해결하는 기술
	인지능력	수를 셈하거나 주요 정보를 기억하는 등 지식을 획득하고 사용하는 방식에 관한 능력
	신체능력	기계를 조작하거나 부품을 조립하는 등 신체적인 업무를 수행하는데 필요한 능력
개인특성	자기평가	삶을 살아가는 능력에 대해 스스로 판단하는 정도
	개방성	자기 자신을 둘러싼 세계에 대한 관심, 호기심, 다양한 경험에 대한 추구 및 포용 정도
기초자산	가족의 지지	자신과 가족이 서로 얼마나 믿고 의지할 수 있는지에 대한 내용
	건강	자신의 정신적, 신체적 건강에 대한 내용

검사는 어떻게  
활용할 수  
있나요?

본 검사 중장년 근로자의 직업역량과 관련된 내·외적 자원을 측정하여, 효율적인 후기 경력개발과 관련된 정보를 제공합니다. 따라서, 중장년의 후기 경력개발 관련 상담시 참고자료로 활용할 수 있습니다.

또한, 이·전직 직종 탐색 및 선택 등의 직업의사결정에 도움을 줍니다. 특히, 해당 직종으로 이직을 성공한 중장년 근로자의 검사 결과와 피검사자의 검사 결과를 비교하여 가장 적합한 직종을 안내해 줌으로써 직업의사결정 시 도움을 줄 수 있습니다.

**#내·외적 자원 측정 #후기경력개발 #이전직 직종 탐색**







## 부록

검사 실시 안내

전국 고용복지플러스센터 안내

한국고용정보원 검사개발 연혁





한국고용정보원 직업심리검사는 On-Line과 Off-Line으로 실시할 수 있습니다.



## On-Line 검사안내

청소년 및 구직자가 인터넷을 통하여 검사를 실시하고 즉시 검사결과를 받아볼 수 있도록 합니다.

**워크넷**  
(www.work.go.kr)

직업 · 진로 → 직업심리검사



## Off-Line 검사안내

한국고용정보원의 직업심리검사는 전국 고용센터에서 검사 실시 및 진로/직업상담을 받아 볼 수 있습니다. 집단검사의 경우, 전문교육을 받은 직업상담원이 중·고등학교, 대학교 등 요청기관과의 일정조정을 통하여 단체 검사 실시 및 결과 상담 등을 실시할 수 있도록 도와드립니다.

### 신청방법

각 지역별 관할 고용지원센터에 연락(1350)

# 2

## 전국 고용복지플러스센터 안내



소속	주소
제주고용복지+센터	제주특별자치도 제주시 중앙로 165 (이도일동)
강릉고용센터	강원특별자치도 강릉시 강릉대로 176(교동) -
강북성북고용센터	서울특별시 강북구 도봉로 136, 풍양빌딩 2층, 3층
거제고용센터	경상남도 거제시 서문로5길 6(고현동) 우형빌딩 3층
거창고용센터	경상남도 거창군 거창읍 송정8길 6
경기광주고용센터	경기도 광주시 광주대로 62 (경안동)
경산고용센터	경상북도 경산시 중앙로 85, 3층(대구은행 경산 영업부) (중방동)
경주고용센터	경상북도 경주시 원화로 396, 3, 7, 8층 (동천동)
고양고용센터	경기도 고양시 일산동구 고봉로 32-16 (장항동)
공주고용센터	충청남도 공주시 변영1로 46(신관동) 스타타워 4층
광명고용센터	경기도 광명시 시청로 15, 광명고용복지플러스센터 1~2층 (철산동 힐팰리스)
광양고용센터	전라남도 광양시 중마로 410, 커뮤니티센터 8층, 9층 (마동)
광주고용센터	광주광역시 북구 금남로 121 (북동)
광주광산고용센터	광주광역시 광산구 하남대로 154 (월곡동)
구리고용센터	경기도 구리시 건원대로 44, 태영빌딩 2층 (인창동)
구미고용센터	경상북도 구미시 백산로 118 (송정동)
군산고용센터	전라북도 군산시 조촌로 62 (조촌동)
김제고용센터	전라북도 김제시 화동길 105 (요촌동)
김천고용센터	경상북도 김천시 신양2길 46 (신음동)
김포고용센터	경기도 김포시 김포한강4로 125, 월드타워빌딩 3~5층 (장기동)
김해고용센터	경상남도 김해시 호계로 441(부원동) -
남양주고용센터	경기도 남양주시 경춘로 953, 금마루빌딩 3, 4층 (금곡동)
남원고용센터	전라북도 남원시 향단로 39, 1층 (하정동)
논산고용센터	충청남도 논산시 시민로210번길 14-8 (내동)
대구강북고용센터	대구광역시 북구 칠곡중앙대로 318 (태전동)
대구고용센터	대구광역시 수성구 동대구로 392 (범어동)
대구달성고용센터	대구광역시 달성군 논공읍 논공중앙로34길 1



소속	주소
대구동부고용센터	대구광역시 동구 아양로 22 (신암동)
대구서부고용센터	대구광역시 서구 서대구로 9 (내당동)
대전고용센터	대전광역시 서구 문정로 56 (탄방동)
동두천고용센터	경기도 동두천시 삼육사로 984, 서경코아 3층 (생연동)
마산고용센터	경상남도 창원시 마산회원구 3·15대로 628, 무학빌딩 3~5층 (석전동)
목포고용센터	전라남도 목포시 평화로 5 (상동)
문경고용센터	경상북도 문경시 매봉1길 67, 문경시산림조합 3, 4층 (모전동)
밀양고용센터	경상남도 밀양시 백민로 69, 2층, 4층 (내이동)
보령고용센터	충청남도 보령시 보령남로 28 (명천동)
부산고용센터	부산광역시 부산진구 중앙대로 993 (양정동)
부산동부고용센터	부산광역시 수영구 수영로 676
부산북부고용센터	부산광역시 북구 화명대로 9 (화명동)
부산사하고용센터	부산광역시 사하구 낙동남로 1400, 정우헤리티지 빌딩 8~10층 (하단동)
부안고용센터	전라북도 부안군 부안읍 번영로 145, 2층
부천고용센터	경기도 부천시 길주로 351(중동) -
삼척고용센터	강원특별자치도 삼척시 중앙로 214(남양동) 4층
서산고용센터	충청남도 서산시 호수공원1로 22 (석남동)
서울강남고용센터	서울특별시 강남구 테헤란로 8~10F
서울강서고용센터	서울특별시 강서구 양천로57길 10~10, 탐라영재관 2~3층 (가양동)
서울고용센터	서울특별시 중구 삼일대로 363(장교동) 1~4층 10층
서울관악고용센터	서울특별시 구로구 디지털로34길 27, 2~3층 (구로동)
서울동부고용센터	서울특별시 송파구 중대로 135, IT벤처타워 동관 3~5층, 17층 (가락동)
서울북부고용센터	서울특별시 노원구 노해로 450, 해청빌딩 (상계동)
서울서부고용센터	서울특별시 마포구 마포대로 63-8 (도화동)
서울서초고용센터	서울특별시 서초구 반포대로 43 (서초동)
성남고용센터	경기도 성남시 분당구 성남대로 146 (구미동)
성동광진고용센터	서울특별시 성동구 성수동2가 연무장길 76(성수동2가) 1~2층 (성수 AK밸리)



## 전국 고용복지플러스센터 안내

소속	주소
세종고용센터	세종특별자치시 조치원읍 터미널안길 60
속초고용센터	강원특별자치도 속초시 동해대로 4178(조양동) 엠클리닉빌딩 3층
수원고용센터	경기도 수원시 팔달구 경수대로 584, 2~4층 (인계동)
순천고용센터	전라남도 순천시 충효로 147 (조례동)
시흥고용센터	경기도 시흥시 마유로418번길 18, 정왕프라자 3층 (정왕동)
아산고용센터	충청남도 아산시 시장길 29, 아산시민문화복지회관(지상 2,4층) (온천동)
안동고용센터	경상북도 안동시 경동로 400 (태화동)
안산고용센터	경기도 안산시 단원구 원고잔로 11 (고잔동)
안성고용센터	경기도 안성시 안성맞춤대로 984 (도기동)
안양고용센터	경기도 안양시 만안구 안양로 303, 메세포스빌타워 3~4층 (안양동)
양산고용센터	경상남도 양산시 중부로 10 (중부동)
양주고용센터	경기도 양주시 부흥로 1533 (남방동)
양평고용센터	경기도 양평군 양평읍 중앙로111번길 11
여수고용센터	전라남도 여수시 웅천북로 33 (웅천동)
영월고용센터	강원특별자치도 영월군 영월읍 단종로 8
영주고용센터	경상북도 영주시 번영로 88 (휴천동)
오산고용센터	경기도 오산시 경기동로 오산고용센터
옥천고용센터	충청북도 옥천군 옥천읍 삼양로8길 4
용인고용센터	경기도 용인시 기흥구 강남로 3, 2~4층 (구갈동)
울산고용센터	울산광역시 남구 화합로 106 (삼산동)
원주고용센터	강원특별자치도 원주시 서원대로 383(개운동) 2~3층
음성고용센터	충청북도 음성군 금왕읍 무극로 213, 승덕빌딩 2층
의왕고용센터	경기도 의왕시 안양판교로 89, 2층 (포일동)
의정부고용센터	경기도 의정부시 시민로 49, 1~2층 (가능동 신동아파라디움)
이천고용센터	경기도 이천시 이섭대천로 1309 (창전동)
익산고용센터	전라북도 익산시 익산대로52길 11 (남중동)
인천고용센터	인천광역시 남동구 문화로 131 (구월동)



소속	주소
인천북부고용센터	인천광역시 계양구 장제로 804(계산동) 영산빌딩 2층~5층
인천서부고용센터	인천광역시 서구 이음1로 389, 에이플러스빌딩 4~8층 (원당동)
전주고용센터	전라북도 전주시 덕진구 태진로 114 (진북동)
정읍고용센터	전라북도 정읍시 수성택지3길 28 (수성동)
제천고용센터	충청북도 제천시 내토로 441 (화산동)
진주고용센터	경상남도 진주시 진양호로 563 (장대동)
창원고용센터	경상남도 창원시 성산구 마디미서로 60, 창원고용복지+센터(1~7층) (상남동)
천안고용센터	충청남도 천안시 서북구 동서대로 163, 2~5층, 9층 (성정동)
청주고용센터	충청북도 청주시 서원구 1순환로 642 (사창동)
춘천고용센터	강원특별자치도 춘천시 퇴계농공로 9(석사동) 넥서스프라자 2~5층
충주고용센터	충청북도 충주시 국원대로 13 (문화동)
칠곡고용센터	경상북도 칠곡군 왜관읍 중앙로 146
태백고용센터	강원특별자치도 태백시 황지로 119(황지동) 2층 태백고용복지+센터
통영고용센터	경상남도 통영시 광도면 죽림1로
파주고용센터	경기도 파주시 중앙로 328(금촌동) MH타워 8층
평택고용센터	경기도 평택시 경기대로 1194, 장당프라자 2층 (이충동)
포항고용센터	경상북도 포항시 북구 중흥로 221 (죽도동)
하남고용센터	경기도 하남시 미사강변대로 52 (풍산동)
하동고용센터	경상남도 하동군 진교면 민다리안길 61-3
해남고용센터	전라남도 해남군 해남읍 중앙1로 61
화성고용센터	경기도 화성시 봉담읍 동화길 85, 이원타워 7층 화성고용센터
서울남부고용센터	서울특별시 영등포구 선유로 120 (양평동1가)
가평고용센터	경기도 가평군 가평읍 가화로 169, 1층
강화고용센터	인천광역시 강화군 강화읍 강화대로 395, 준프라자 5층
고성고용센터	경상남도 고성군 고성읍 동외로 175
고창고용센터	전라북도 고창군 고창읍 중앙로 330
군포고용센터	경기도 군포시 군포로 522-1 (당동)



## 전국 고용복지플러스센터 안내

소속	주소
금산고용센터	충청남도 금산군 금산읍 인삼로 70, KT빌딩 1층
나주고용센터	전라남도 나주시 이창1길 39, 나주시 일자리종합지원센터 1층 (이창동)
당진고용센터	충청남도 당진시 당진중앙1로 59(읍내동) 2층
동해고용센터	강원특별자치도 동해시 동해대로 4921(나안동) KT북평빌딩 1층
무안고용센터	전라남도 무안군 무안읍 성안길 26, 1층
부여고용센터	충청남도 부여군 부여읍 신동엽길 6, 성모의원 3층
사천고용센터	경상남도 사천시 사천읍 옥산로 113, 4층
상주고용센터	경상북도 상주시 왕산로 155 (남성동)
서천고용센터	충청남도 서천군 서천읍 충절로109번길 25
여주고용센터	경기도 여주시 여흥로109번길 15, 5층 (창동)
영광고용센터	전라남도 영광군 영광읍 물무로2길 61
영암고용센터	전라남도 영암군 영암읍 농암로 36, 1층
영천고용센터	경상북도 영천시 금완로 63 (완산동)
예산고용센터	충청남도 예산군 예산읍 군청로1길 20, 더예당 2층
예천고용센터	경상북도 예천군 예천읍 봉덕로 26, 동창한우마을 빌딩 2층
의성고용센터	경상북도 의성군 의성읍 문소3길 102-1, 4층(진주빌딩)
진천고용센터	충청북도 진천군 덕산읍 자안로 9, 삼영프라자 4층 402-403호
창녕고용센터	경상남도 창녕군 창녕읍 군청길 18, 성동빌딩 9층
태안고용센터	충청남도 태안군 태안읍 동백로 336, 태광빌딩 2층
포천고용센터	경기도 포천시 중앙로 62, 1층 (신읍동)
함안고용센터	경상남도 함안군 가야읍 남경길 32, 함안메디컬센터 4층
홍성고용센터	충청남도 홍성군 홍성읍 법원로 37
홍천고용센터	강원특별자치도 홍천군 홍천읍 홍천로 356 로하스빌딩 7층
화순고용센터	전라남도 화순군 화순읍 충의로 100

# 3

## 한국고용정보원 검사개발 연혁



한국고용정보원은 노동부에서 직업심리검사 개발/보급 업무를 위탁받아, 1980년대 GATB 검사개발을 시작으로 20년 이상 국내 우수 연구진들과의 공동연구 및 자체 연구진에 의한 직업심리검사 개발을 통하여 20년 이상의 Know-How를 바탕으로 검사 타당도를 확보하고 있습니다.



- ul>
- 1983년 ● 일반적성검사 개발
- 1987년 ● 일반적성검사 재표준화
- 1993년 ● 직업흥미검사 개발
- 1988년 ● 직업선호도검사 개발
- 1999년 ● 구직욕구진단검사, 청소년 흥미검사, 직업선호도검사 온라인 개발
- 2000년 ● 성인용 적성검사, 청소년 직업흥미검사 개발
- 2001년 ● 직업적응검사(구직효율성검사, 창업진단검사, 직업전환검사) 개발
- 2002년 ● 성인용 적성검사 개정연구
- 2003년 ● 청소년 적성검사 개발
- 2004년 ● 청소년·성인용 적성검사 동등화 연구, 컴퓨터용 청소년 적성검사 개발
- 2005년 ● 청소년 적성검사 온라인 검사 실시  
직업가치관검사 개발



- 2006년 ● 청소년 진로발달검사 개발  
청소년 적성검사(중학생용) 개발  
청소년 직업인성검사 개발  
IT 및 영업직 기본역량검사 개발
- 2009년 ● 초등학생을 위한 진로인식검사 개발  
청소년 직업흥미검사 개정
- 2011년 ● 구직준비도검사 개발  
학과(전공) 흥미검사 개발  
대학생 취업준비행동검사 개발
- 2012년 ● 대학생 진로준비도검사 개발  
직업선호도검사 개정  
창업적성검사 개발
- 2013년 ● 고등학생 적성검사 개발
- 2014년 ● 이주민 취업준비도검사 개발
- 2015년 ● 중장년 직업역량검사 개발
- 2018년 ● 성인용 직업적성검사 개정  
청소년 인성검사 개정
- 2021년 ● 직업흥미탐색검사(간편형) 개발  
진로준비진단검사(찾아Dream) 개발
- 2022년 ● 청소년 직업흥미검사 개정  
청소년 적성검사(중학생) 개정  
흥미로 알아보는 직업탐색(JOB아드림) 개발
- 2023년 ● 중학생용·고등학생용 진로발달검사(커리어UP) 개정  
직업가치관검사 개정







# 직업심리검사 사용자 가이드